

AGENDA CULTURAL

TEATRO - MÚSICA - EXPOSICIONES - LITERATURA

ENERO 2025

Concierto de
Año Nuevo
2025

TEATRO WAGNER 20 h

CONCIERTO DE AÑO NUEVO.
ATENEOS MUSICAL MAESTRO
GILBERT.
MÚSICA / CONCIERTO.
Entrada libre
limitada al aforo.

miércoles 1



TEATRO WAGNER 17 h

LA GATA CON BOTAS.
EVENTIME TEATRO.
MUSICAL / INFANTIL.
Entrada Patio Butacas 9 €
Entrada Anfiteatro 7 €
Descuento a colectivos.

jueves 2



TEATRO WAGNER 17 h

LA CASITA DE CHOCOLATE.
LA CAJA DE EXPRESIONES.
MUSICAL / INFANTIL.
Entrada General 8 €

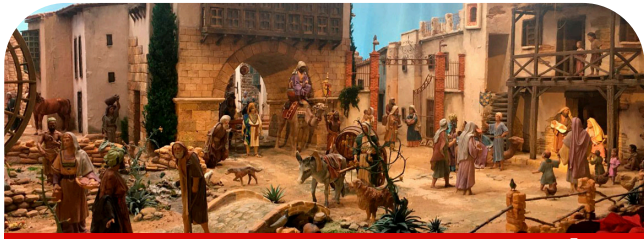
viernes 3



TEATRO WAGNER 12 h

GALA DE MAGIA.
MAGIA / FAMILIAR.
Entrada Patio Butacas 7 €
Entrada Anfiteatro 5 €
Entrada menores 7 años 3 €

sábado 4



TEATRO WAGNER 12 h

ENTREGA DE PREMIOS
ASOCIACIÓN BELENISTAS.
Entrada libre
limitada al aforo.

domingo 5



C/ SAN PEDRO 17 h a 22 h

ESCAPE ROOM "LA CASA DE WILL" A
partir de 12 años. Grupos de 8
personas máximo. **GRATUITO.**
Inscripciones en
<https://bit.ly/aspestranger>
(ANTIGUO CIJA)

lunes 6



TEATRO WAGNER 20 h

ENTRE PECES Y REDES.
DAVID ALONSO.
**EXPOSICIÓN DE GRABADOS Y
ESTAMPACIONES.**
SALA DE EXPOSICIONES
JOSÉ TEROL.

jueves 9



TEATRO WAGNER 21 h

BOLEROS Y MÚSICA
HISPANOAMERICANA.
ASOC. AMIGOS DE LA BASÍLICA.
ACTO BENÉFICO.
Entrada Patio Butacas 15 €
Entrada Anfiteatro 10 €

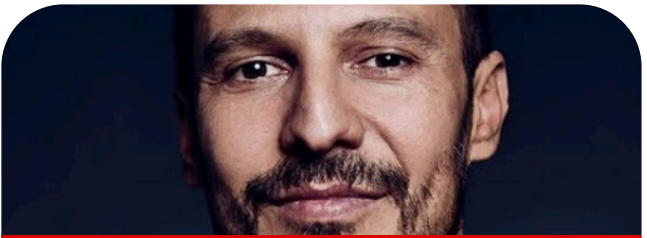
viernes 10



CENTRO CULTURAL 9 h A 14 h

APDA ASPE comienza la
celebración de sus 50 años de
trayectoria con estas ponencias
sobre el AUTISMO.
Inscripciones al 604 805 994.
SALA ÁNGEL MARÍA BORONAT

sábado 11



TEATRO WAGNER 10 h a 12 h

JUANJO ARQUÉS (COREÓGRAFO)
CLASE MAGISTRAL DE DANZA CLÁSICA.
Información e inscripciones en
CONSERVATORIO P. DANZA NOVELDA
Teléfono 965 30 80 65
03013871@edu.gva.es
CLASE ABIERTA A PÚBLICO

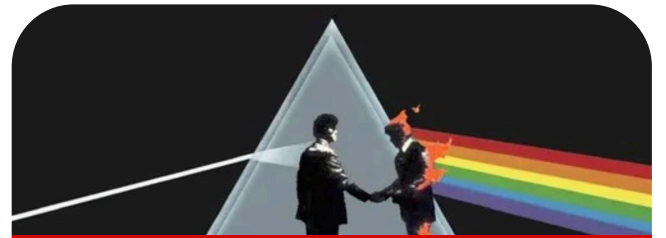
sábado 11



TEATRO WAGNER 20:30 h

QUIERO MI CAMERINO.
SUERTE GUAPA PRODUCCIONES
TEATRO / COMEDIA.
Entrada Patio Butacas 12 €
Entrada Anfiteatro 10 €

viernes 17



TEATRO WAGNER 20 h

HOMENAJE A PINK FLOYD.
FLOYD BAND
CONCIERTO / MÚSICA.
Entrada General 10 €
Descuento a colectivos.

sábado 18



TEATRO WAGNER 19 h

RAFAEL ÁLVAREZ EL BRUJO.
EL VIAJE DEL
MONSTRUO FIERO.
MONÓLOGO / TEATRO.
Entrada General 20 €

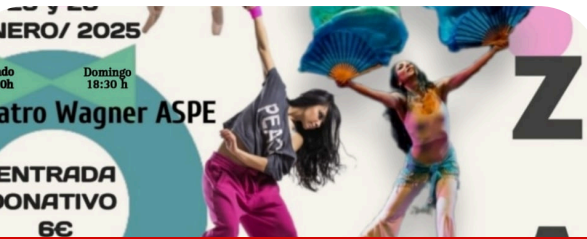
domingo 19



TEATRO WAGNER 19:30 h

FESTIVAL INVIERNO
ESTUDIO DE DANZA BEATRIZ ARÍN
ASOCIACIÓN MACMA.
ACTO BENÉFICO.
Entrada General 6 €

sábado 25



TEATRO WAGNER 18:30 h

FESTIVAL INVIERNO
ESTUDIO DE DANZA BEATRIZ ARÍN
ASOCIACIÓN MACMA.
ACTO BENÉFICO.
Entrada General 6 €

domingo 26



CENTRO CULTURAL 19 h

CLUB DE LECTURA ADULTOS.
La Señora March de Virginia Feito.
Asistencia por inscripción en Biblioteca
y biblioteca@aspe.es
BIBLIOTECA MUNICIPAL
RUBÉN DARÍO.

lunes 27



CENTRO CULTURAL 18 h

CLUB DE LECTURA EN INGLÉS.
The thirty-Nine Steps de John Buchan
Asistencia por inscripción en Biblioteca y
biblioteca@aspe.es
BIBLIOTECA MUNICIPAL
RUBÉN DARÍO.

miércoles 29



CENTRO CULTURAL 18 h

CLUB DE LECTURA INFANTIL / JUVENIL
Alejo y el caballo de cartón de Nieves García.
Guiado por Nieves García y Gracia Torres.
Asistencia por inscripción en Biblioteca y
biblioteca@aspe.es
BIBLIOTECA MUNICIPAL
RUBÉN DARÍO.

jueves 30



CENTRO CULTURAL 18 h

LA HORA DEL CUENTO.
Cuentos selváticos, por Miriam Díez.
Paraíso del cuento.
Asistencia por inscripción en Biblioteca y
biblioteca@aspe.es
BIBLIOTECA MUNICIPAL
RUBÉN DARÍO.

viernes 31



TEATRO WAGNER 20 h

EXPOSICIÓN CONCURSO DE
CARTELES ANUNCIADORES DE LA
JIRA 2025.
ASOC. CULTURAL LA JIRA.
SALA DE EXPOSICIONES
JOSÉ TEROL.

viernes 31