

4. Indicadors de l'absentisme escolar

Per poder intervindre eficaçment amb l'alumnat en situació d'absentisme escolar i amb les seues famílies o representants legals, és necessari analitzar i comprendre les causes i factors que originen, mantenen o promouen aquesta situació.

En un estudi recent sobre adolescents en situació de reiterat absentisme escolar (Cruz, García i Grau, 2017) s'indica que el nombre major de situacions d'absentisme es dona en adolescents entre 13 i 15 anys, i en els cursos de 1r i 2n d'ESO. Així mateix, s'indiquen com a motius d'aquesta situació: «la falta d'hàbits d'estudis i presència de retard escolar, possiblement associat a dificultats d'aprenentatge. La desmotivació cap al sistema educatiu, la falta d'interés de la família i l'absència de material escolar, completen aquestes referències en relació amb els contextos social i econòmic dels menors estudiats».

Els factors i les circumstàncies que originen l'absentisme escolar són múltiples i es correlacionen. És per aquest motiu que, per poder intervindre amb encert i eradicar aquestes situacions, s'ha de treballar en coordinació amb tots els professionals implicats i haurem de compartir un cos conceptual comú sobre el tema que ens permeta conèixer estratègies i orientacions clares des de tots els àmbits d'intervenció.

El juliol de 2018, es va realitzar una consulta a centres educatius públics d'Educació Primària i d'Educació Secundària d'onze localitats de la Comunitat Valenciana. Aquesta consulta es va centrar en les causes que provoquen situacions d'absen-

tisme als seus centres. Aquestes en van ser les conclusions:

En Educació Primària destaquen els factors sociofamiliars, relacionats amb la família o representants legals de l'alumnat i el seu entorn; com el perfil educatiu parental sobreprotector, la falta d'habilitats, o la manca d'implicació, les desigualtats socials i econòmiques i alguns factors culturals.

Uns altres indicadors característics de l'alumnat en situació d'absentisme eren la baixa autoestima, la poca o nul·la tolerància a la frustració, i la carència d'hàbits, rutines i habilitats socials. Alguns centres assenyalaren que, addicionalment, l'alumnat més vulnerable presenta dificultats d'aprenentatge i/o retard escolar i, com a conseqüència, la falta de motivació i implicació.

Quant als centres d'Educació Secundària, els indicadors anteriors d'Educació Primària es mantien, però s'introduïen noves variables: augment de la permissivitat familiar i la dificultat de les famílies o representants legals per posar i mantindre límits i rutines als adolescents. En aquest cas, l'alumnat més vulnerable presenta, en molts casos, conductes disruptives, manca d'autocontrol, reaccions impulsives, desmotivació i predisposició a l'abandonament escolar i situacions de desafecció escolar.

De l'anàlisi anterior, es desprèn la necessitat d'identificar i valorar de forma personalitzada les situacions d'absentisme, consensuar amb l'alumnat i els representants legals les mesures més adequades i fer-ne l'acompanyament per reincorporar l'alumnat al centre amb garanties d'èxit.

Per a iniciar aquest procés de detecció de les necessitats educatives de l'alumnat que es troba en una situació d'absentisme escolar, l'anàlisi se centrarà en:

- **Situacions personals:** salut i benestar de xiquets, xiquetes i adolescents.
- **Situacions educatives:** relacionades amb el centre educatiu.
- **Situacions sociofamiliars:** relacionades amb la família i l'entorn social.
- **Situacions extraordinàries:** impossibilitat de seguiment de l'ensenyament no presencial.

Aquest quadre presenta la relació d'aquestes situacions i els indicadors d'absentisme escolar.

SITUACIONS	INDICADORS
PERSONALS Salut i benestar de xiquets, xiquetes i adolescents	<ul style="list-style-type: none">• Problemes de salut• Addiccions, indicis de consum de drogues, o altres, com les addiccions tecnològiques• Trastorn mental• Autoestima baixa• Poca tolerància a la frustració• Exclusió, rebuig, discriminació o algun tipus d'assetjament escolar• Impulsivitat, dificultats d'autocontrol emocional i comportamental• Conductes de risc (consum de substàncies, robatoris, agressions, etc.) en el grup d'iguals• Manca d'habilitats socials• Desafiament de les normes• Alteracions greus de la conducta• Desafecció escolar (desvinculació de l'àmbit educatiu)• Baix desenvolupament de competències clau per a l'aprenentatge• Baixa motivació cap a les tasques acadèmiques• Desfasament curricular• Valors i interessos discordants i enfrontats entre els familiars i el centre educatiu

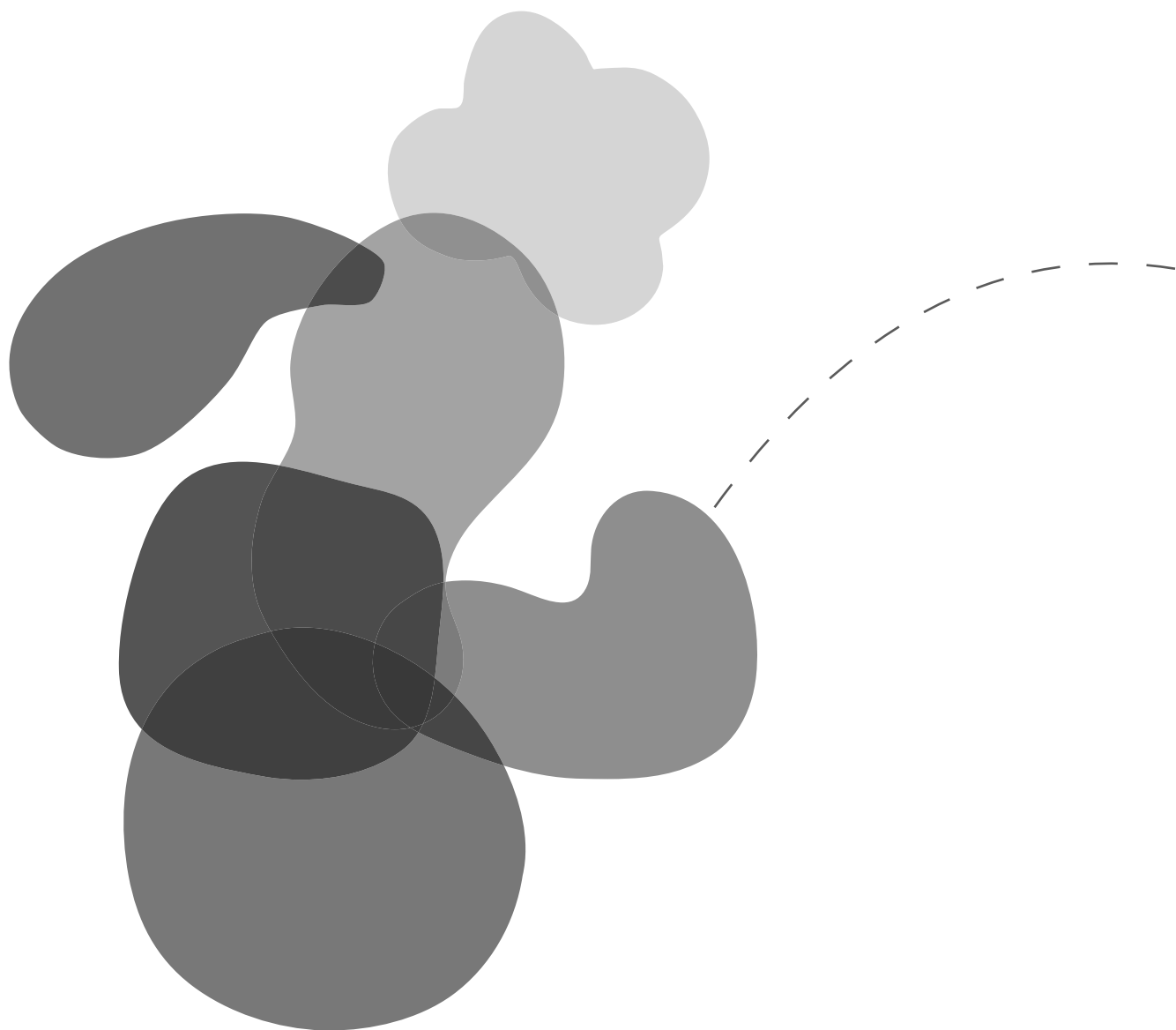
SITUACIONS

INDICADORS

EDUCATIVES

Relacionades
amb el centre
educatiu

- Conflictes de convivència
- Problemes de relació entre alumnat i professorat
- Inexistència de programes específics que articulen respostes concretes per a l'abordatge de les situacions absentistes
- Ensenyament poc motivador o fórmules organitzatives i curriculars poc adaptades a les característiques de l'alumne/a



SITUACIONS

INDICADORS

SOCIOFAMILIARS

**Relacionades
amb la família
i entorn social**

- Problemes de salut dels familiars
- Dificultat per a conciliar la vida personal, familiar i laboral dels pares, mares o representants legals (horaris especials, llargues jornades laborals, treballs precaris...)
- Assignació a l'alumne/a de diferents obligacions familiars: cura de familiars, tasques domèstiques, activitats laborals, etc.
- Dificultats econòmiques
- Residència en zones retirades o aïllades amb difícil accés
- Mobilitat geogràfica per raons laborals o familiars
- Tradició familiar en absentisme escolar (absentisme crònic): germans/es amb historial absentista
- Infravaloració de l'educació escolar i autosuficiència per part de la família i/o del grup ètnic o cultural
- Situacions de risc en la família:
 - Sobreprotecció familiar
 - Soledat i no acompanyament en edat primerenca
 - Desatenció, despreocupació i abandonament familiar
 - Situació d'addiccions de progenitors o representants legals
 - Falta de control o autoritat familiar
 - Violència familiar i maltractament
 - Violència de gènere
 - Dèficit d'habilitats educatives per part de la mare, pare o representants legals
 - Falta de models adequats

Adaptació de la font: Federació de municipis i províncies de Castella-la Manxa, «Conceptos y tipología del absentismo escolar».

SITUACIONS

INDICADORS

EXTRAORDINÀRIES

Impossibilitat de seguiment de l'ensenyament no presencial

- Nombre de dispositius d'accés a Internet per nucli familiar insuficient
- Poca o nul·la operativitat de la connexió
- La quantitat de dispositius al nucli familiar no permet l'ús individualitzat dels seus membres en funció de les seues necessitats
- Al centre educatiu no s'utilitzen entorns digitals habitualment durant l'ensenyament presencial
- La família no compta amb accés a Internet a casa
- A l'entorn no existeixen llocs amb accés a Internet a disposició del públic
- El nivell educatiu familiar no permet l'acompanyament per a la realització de les tasques escolars
- L'absència dels familiars al domicili permet l'acompanyament de les tasques escolars
- La competència digital de la família resulta insuficient per acompanyar a la persona menor en l'accés i interacció via Internet. Algunes evidències bàsiques a l'entorn social podrien ser:
 - La família no utilitza jocs en línia ni xarxes socials
 - La família no fa una utilització habitual d'Internet: recerca d'informació, compres en línia...
 - La família no realitza habitualment gestions en línia: gestions bancàries, sol·licitud de cites sanitàries...

Aquestes orientacions persegueixen la reincorporació de l'alumnat absentista i requereixen mesures consensuades entre l'àmbit familiar, educatiu o municipal. Les situacions d'absentisme obeeixen a causes molt diverses i, per tant, la intervenció ha de ser multidisciplinària, que garanteixi el dret a l'educació de l'alumnat. Els Consells Escolars Municipals poden contribuir a aportar solucions des d'un abordatge comunitari.