

MEMORIA DE CALIDADES

En la ejecución de los bloques de nichos y columbarios se utilizará un sistema prefabricado de hormigón tipo Duwe con pendiente interior del 2% para salida de líquidos por el centro de la pared, provisto de gárgola de desagüe, juntas de sellado general con filtro para carbón activado y carbón, tapa de sellado de nicho en poliestireno y anclaje metálico para sujeción de la lápida. Este conjunto quedará empotrado dentro de una estructura de muros de bloque de hormigón revestido con aplacado de piedra caliza en sus zonas expuestas.

La calidad de los edificios proyectados responde a las necesidades de cada uno de ellos y sus usos. El edificio principal está formado por una losa inclinada de hormigón armado que pretende establecer un diálogo en su diseño con el alcorque de forma similar que se proyecta en el acceso. El edificio de servicios trata de empujarse entre las estructuras de los nichos y cambios de rasante del terreno con la finalidad de mimetizarse en el entorno próximo. En ambos casos, la fachada exterior se reviste de un aplacado de piedra caliza igual que los bloques de nichos. El vallado se realiza a base de muro de hormigón armado visto con tratamiento en parte abujardada y celosía metálica formada por pletinas 250x1.5 mm de acero corten retorcidas en diversas posiciones que les confiere una composición de apariencia vegetal.

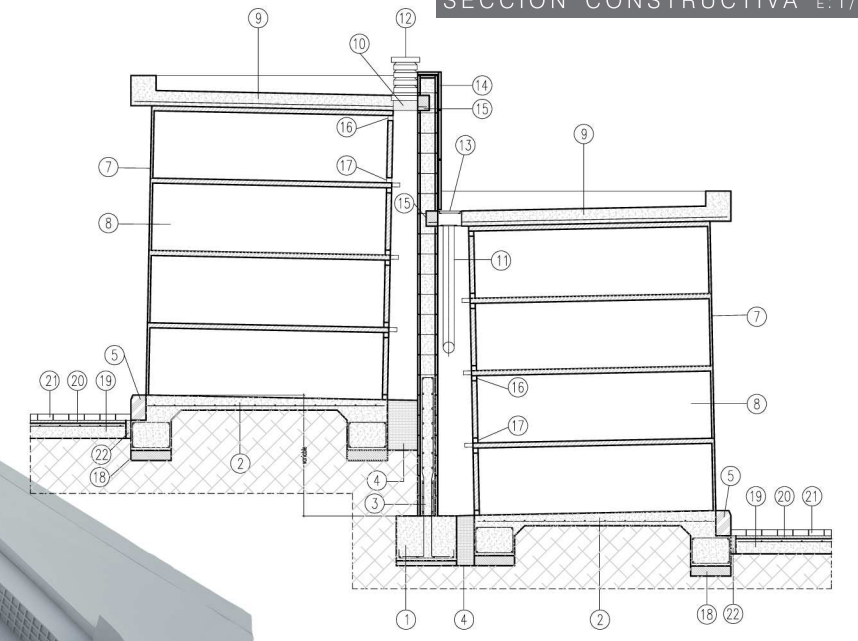
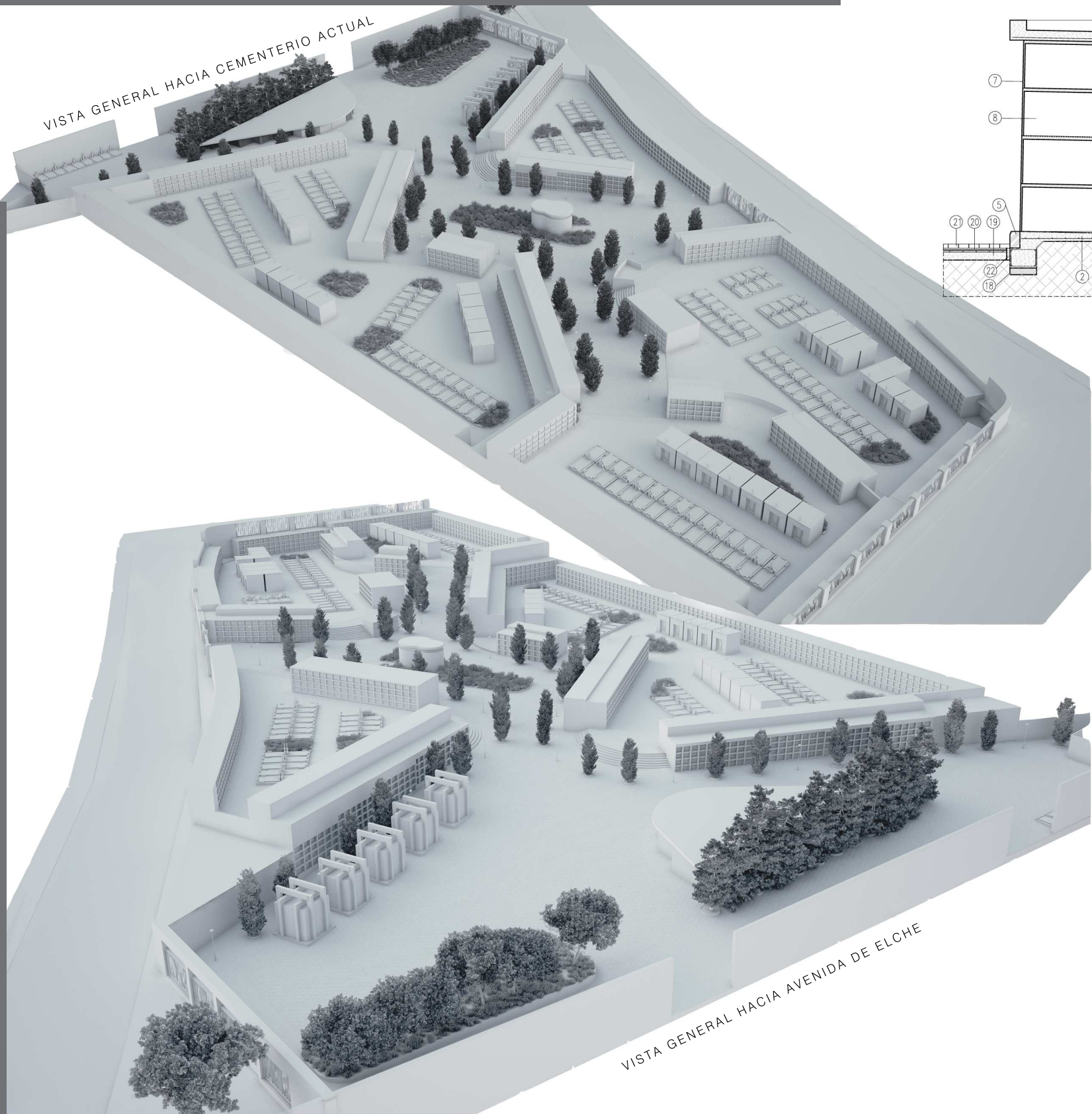
La pavimentación de la actuación está formada por tres tipos de pavimentos: en las zona centrales de paso será de hormigón impreso en color gris, realizado sobre una base de zahorras artificiales compactadas de 15 cm de espesor y solera de hormigón de 10 cm; este pavimento será de colores ocres formando aceras alrededor de los cuerpos de los nichos y alcorques centrales; en las zonas de menos tránsito, donde se ubican los enterramientos, el pavimento será de arena de albero de 10 cm de espesor sobre 15 cm de zahorras artificiales compactada. Se han respetado en la medida de lo posible los árboles existente en el entorno, la nueva jardinería está formada por cipreses y en las zonas arbustivas se sembrarán tapizantes y viváceas sobre 20 cm de tierra vegetal.

VALORACIÓN ECONÓMICA

Obras de urbanización	
Movimiento de tierras	91.623,34 €
Muros de contención de perímetro e interiores	53.602,32 €
Pavimentos	110.336,36 €
Escaleras	8.699,43 €
Red de agua potable	18.138,79 €
Canalización de aguas residuales	21.542,90 €
Captación y canalización de agua pluviales	54.067,36 €
Red de telefonía	7.983,53 €
Desvío de línea aérea de media tensión	17.728,38 €
Línea eléctrica suministro del cementerio	10.020,66 €
Instalación y red de alumbrado	55.574,94 €
Canalización abastecimiento de gas	4.264,75 €
Instalación y red de riego por goteo	8.524,49 €
Jardinería	11.202,11 €
Seguridad y salud	14.850,00 €
Gestión de residuos	2.475,00 €
P.E.M. obras de urbanización fase 1*	490.655,34 €
P.E.M. obras de urbanización total	686.917,48 €

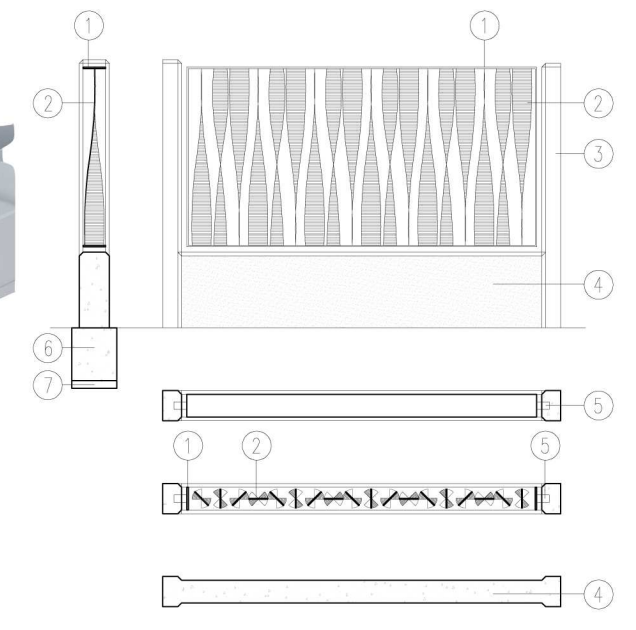
*La mayor parte de las obras de urbanización se concentran en la fase 1 debido a que en esta fase se ejecutan las conexiones a redes y el gran espacio de acceso al cementerio. La repercusión del coste de esta fase es aproximadamente de 53,00 €/m2

Obras de edificación	
Movimiento de tierras	5.356,47 €
Cimentación	10.666,10 €
Estructura	71.606,98 €
Cubierta	16.149,84 €
Albañilería	104.621,78 €
Instalaciones	68.821,90 €
Ejecución nichos 1.000 unidades	299.891,41 €
Vallado de parcela	89.765,99 €
Seguridad y salud	11.259,20 €
Gestión de residuos	2.814,85 €
P.E.M. obras de edificación	680.953,92 €



1. Cimentación muro de cerramiento trasero
2. Cimentación cuerpo simple de nichos
3. Muro de contención
4. Material filtrante
5. Bordillo de terminación
6. Cerramiento trasero bloque de hormigón 30 cm
7. Bloque prefabricado de nicho
8. Elemento nicho
9. Losa de cubierta
10. Desagüe de PVC
11. Filtro de carbón activado
12. Regulador de tiro de hormigón prefabricado
13. Sumidero sinfónico de hierro fundido de 25x25 cm
14. Aplacado de piedra caliza
15. Entronque de los con muro
16. Orificio de ventilación
17. Orificio de drenaje
18. Hormigón de limpieza
19. Solera de pavimentación
20. Lecho de arena
21. Pavimento de adoquín
22. Material compresible

DETALLE VALLADO E:1/50



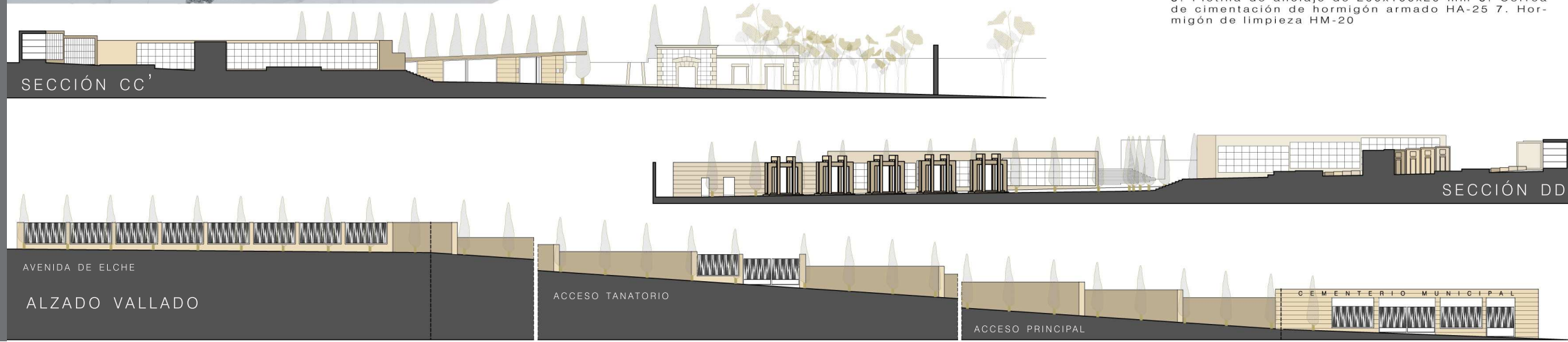
1. Pletina acero corten 300x20 mm
2. Pletina acero corten 250x15 mm retorcida 90 grados
3. Pilastra de hormigón armado HA-25 de 35 cm
4. Muro de hormigón armado de 35 cm con terminación abujardada
5. Pletina de anclaje de 200x100x20 mm
6. Correa de cimentación de hormigón armado HA-25
7. Hormigón de limpieza HM-20



VISTA OSARIO DESDE ACCESO TANATORIO
VISTA ACCESO DESDE ESPACIO ENTERRAMIENTOS



ALZADOS Y SECCIONES E:1/300



SECCIÓN CC'

SECCIÓN DD'

AVENIDA DE ELCHE
ALZADO VALLADO

ACCESO TANATORIO

ACCESO PRINCIPAL

CEMENTERIO MUNICIPAL